

Sortimentsgids Revitalisering Zilverkamp Huissen

Gemeente Lingewaard

Fase 4 cluster 17 – Uivernest



Vaste planten



AsaA

Latijnse naam

Aster ageratoides 'Asran'

Nederlandse naam

Aster

Maximale hoogte

100-120 cm

Wintergroen

Nee

Bloei kleur

Geel

Bloeiperiode

Juli – September

Standplaats

Zon; Halfschaduw

Bodemtype

Goede tuingrond. Niet te droog



Asd

Latijnse naam

Aster divaricatus

Nederlandse naam

Sneeuwster-aster

Maximale hoogte

60-70 cm

Wintergroen

Nee

Bloei kleur

Wit

Bloeiperiode

Augustus – oktober

Standplaats

Zon; Halfschaduw; Schaduw

Bodemtype

Iedere goede tuingrond



EurC

Latijnse naam

Eupatorium rugosum 'Chocolate'

Nederlandse naam

Koninginnekruid

Maximale hoogte

140-160 cm

Wintergroen

Nee

Bloekleur

Wit

Bloeiperiode

Augustus - oktober

Standplaats

Halfschaduw

Bodemtype

Goede tuingrond. Niet te nat



GemS

Latijnse naam

Geranium macrorrhizum 'Spessart'

Nederlandse naam

Ooievaarsbek

Maximale hoogte

50-60 cm

Wintergroen

Nee

Bloekleur

Paars

Bloeiperiode

Mei – Juli

Standplaats

Zon; Halfschaduw

Bodemtype

Iedere goede tuingrond



PeaB

Latijnse naam

Persicaria amplexicaulis 'Bonfire'

Nederlandse naam

Adderwortel

Maximale hoogte

70 cm

Wintergroen

Nee

Bloei kleur

Rood

Bloeiperiode

Juli – oktober

Standplaats

Zon; halfschaduw

Bodemtype

Frisse bodem



RufG

Latijnse naam

Rudbeckia fulgida 'Goldsturm'

Nederlandse naam

Zonnehoed

Maximale hoogte

80-100 cm

Wintergroen

Nee

Bloei kleur

Geel

Bloeiperiode

Augustus – september

Standplaats

Zon; halfschaduw

Bodemtype

Goede tuingrond. Niet te nat.



SygWB

Latijnse naam

Symphytum grandiflorum 'Wisley Blue'

Nederlandse naam

Smeerwortel

Maximale hoogte

30-40 cm

Wintergroen

Ja

Bloeikleur

Paars

Bloeiperiode

April – mei

Standplaats

Halfschaduw

Bodemtype

Goede tuingrond. Niet te nat.

Heesters



BudBC

Latijnse naam

Buddleja davidii 'Blue Chip'

Nederlandse naam

Dwergvlinderstruik

Maximale hoogte

60-80 cm

Wintergroen

Ja

Bloei kleur

Blauwpaars

Bloeiperiode

Juli – oktober

Bladkleur

Groen

Standplaats

Zon; Halfschaduw

Bodemtype

Goede tuingrond. Niet te nat.



Cos

Latijnse naam

Cornus sericea

Nederlandse naam

Canadese Kornoelje

Maximale hoogte

150-200 cm

Wintergroen

Nee

Bloei kleur

Wit

Bloeiperiode

Mei – Juni

Bladkleur

Groen

Standplaats

Zon; Halfschaduw

Bodemtype

Normale bodem; vochtige bodem



Dis

Latijnse naam

Diervilla splendens

Nederlandse naam

Amerikaanse weigelia

Maximale hoogte

100-120 cm

Wintergroen

Nee

Bloeikleur

Geel

Bloeiperiode

Juni – Augustus

Bladkleur

Groen

Standplaats

Zon; Halfschaduw

Bodemtype

Droge bodem



HecA

Latijnse naam

Hedera colchica 'Arborescens'

Nederlandse naam

Perzische klimop

Maximale hoogte

120-150 cm

Wintergroen

Ja

Bloeikleur

Geel

Bloeiperiode

Juli – september

Bladkleur

Groen

Standplaats

Zon; Halfschaduw; schaduw

Bodemtype

Droge bodem; Vochtige bodem; normale bodem



HyH

Latijnse naam
Hypericum 'Hidcote'

Nederlandse naam
Hertshooi

Maximale hoogte
80-100 cm

Wintergroen
Ja

Bloeikleur
Geel

Bloeiperiode
Juli – oktober

Bladkleur
Groen

Standplaats
Zon; Halfschaduw

Bodemtype
Iedere goede
tuingrond



MaB

Latijnse naam
Mahonia 'Blackfoot'

Nederlandse naam
Mahoniestruik

Maximale hoogte
Tot 60 cm

Wintergroen
Ja

Bloeikleur
Diep goudgeel

Bloeiperiode
April – begin mei

Bladkleur
Glanzend donkergroen; bij uitlopen
roodbruin

Standplaats
Zon; halfschaduw; schaduw

Bodemtype
Diep doorwortelbare standplaatsen



PrICB

Latijnse naam

Prunus laurocerasus 'Cherry Brandy'

Nederlandse naam

Laurierkers

Maximale hoogte

70-100 cm

Wintergroen

Ja

Bloeikleur

Wit

Bloeiperiode

April; Mei

Bladkleur

Groen

Standplaats

Zon; halfschaduw

Bodemtype

Vochtige bodem, normale bodem



PrIM

Latijnse naam

Prunus laurocerasus 'Mercurius'

Nederlandse naam

Laurierkers

Maximale hoogte

120-150 cm

Wintergroen

Ja

Bloeikleur

Wit

Bloeiperiode

Mei – Juni

Bladkleur

Groen

Standplaats

Zon; halfschaduw; schaduw

Bodemtype

Normale bodem; vochtige bodem



RutDE

Latijnse naam

Rubus tricolor 'Dart's Evergreen'

Nederlandse naam

Kruipende braam

Maximale hoogte

Totot 30 cm

Wintergroen

Ja

Bloekleur

Wit

Bloeiperiode

Mei

Bladkleur

Glanzend donkergroen met witte onderzijde

Standplaats

Zon; halfschaduw

Bodemtype

Elke goed doorlatende bodem



SpjDR

Latijnse naam

Spiraea japonica 'Dart's Red'

Nederlandse naam

Spierstruik

Maximale hoogte

70-100 cm

Wintergroen

Nee

Bloekleur

Roodpaars

Bloeiperiode

Juni - juli

Bladkleur

Groen

Standplaats

Zon

Bodemtype

Normale bodem



SpjGP

Latijnse naam

Spiraea japonica 'Golden Princess'

Nederlandse naam

Spierstruik

Maximale hoogte

40-50 cm

Wintergroen

Nee

Bloekleur

Roze

Bloeiperiode

Juni - juli

Bladkleur

Groen; geel

Standplaats

Zon; halfschaduw

Bodemtype

Normale bodem



SymS

Latijnse naam

Syringa microphylla 'Superba'

Nederlandse naam

Dwergsering

Maximale hoogte

140-160 cm

Wintergroen

Nee

Bloekleur

Roze

Bloeiperiode

Juli - september

Bladkleur

Groen

Standplaats

Zon; Halfschaduw

Bodemtype

Iedere goede tuingrond



Vio

Latijnse naam

Viburnum opulus

Nederlandse naam

Gelderse roos

Maximale hoogte

180-300 cm

Wintergroen

Nee

Bloei kleur

Wit

Bloeiperiode

Mei - Juni

Bladkleur

Groen

Standplaats

Zon; halfschaduw; schaduw

Bodemtype

Goede tuingrond. Niet te droog.



WefW

Latijnse naam

Weigela florida 'Wings of Fire'

Nederlandse naam

Weigelia

Maximale hoogte

120-150 cm

Wintergroen

Nee

Bloei kleur

Roze

Bloeiperiode

Mei - Juni

Bladkleur

Groen; Rood

Standplaats

Zon; halfschaduw

Bodemtype

Normale bodem; vochtige bodem

Bomen



AcfA

Latijnse naam

Acer freemanii 'Armstrong'

Nederlandse naam

Esdoorn

Maximale hoogte

Circa 15 m

Vruchten

Geen

Bloeikleur

Rood

Bloeiperiode

Maart; April

Bladkleur

Groen



AcrS

Latijnse naam

Acer rubrum 'Scanlon'

Nederlandse naam

Rode esdoorn;
Canadese esdoorn

Maximale hoogte

10-12 m

Vruchten

Gevleugelde
nootvrucht (samara),
circa 2 cm

Bloeikleur

Rood

Bloeiperiode

Maart

Bladkleur

Groen



Gib

Latijnse naam

Ginkgo biloba

Nederlandse naam

Japanse notenboom

Maximale hoogte

12-15 m

Vruchten

Rond, bleekgeel tot oranje

Bloeikleur

Rood

Bloeiperiode

Maart; April

Bladkleur

Groen



TieE

Latijnse naam

Tilia europaea 'Euchlora'

Nederlandse naam

Krimlinde

Maximale hoogte

15-20 m

Vruchten

Ovaal, aan top smal toelopend, grijs, viltig behaard

Bloeikleur

Geel

Bloeiperiode

Juni; Juli

Bladkleur

Groen

Overig



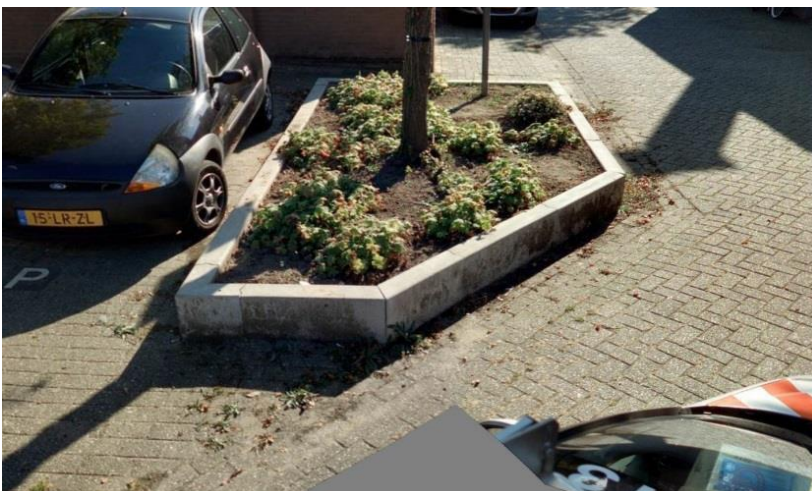
Mini punaises
Een cirkelvormige verkeersdrempel

Mip



Parkeervakken

Pkv



Plantvakranden

Pvr